

# ALLES, AUSSER GEWÖHNLICH



## Kontakt vor Ort gewünscht? Gerne!

QR-Code scannen und den Experten vor Ihrer Haustür finden!



WestWood® Kunststofftechnik GmbH  
An der Wandlung 20, 32469 Petershagen



Objektbericht

Fundamentsanierung

Windkraftanlage

in Berlin

Spezial

# Ein sanierter Sockel als gute Basis

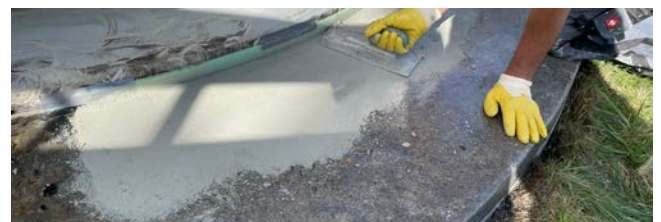


Ein schadhaftes Fundament wurde innerhalb von nur einem Tag saniert. **Peter Bosse**, vielen als „Sachverständiger für Windkraftanlagen“ bekannt, war begeistert über die Performance von **WestWood®** und seinem Partnerbetrieb. „Ich habe mit 3 Tagen gerechnet. Fertig war die Sanierung bereits nach einem Tag. Das kenne ich so nicht.“

Notwendig wurde die Sanierung, da das in das Fundament eingedrungene Regenwasser in Frostperioden zu erheblichen Betonabplatzungen geführt hat.

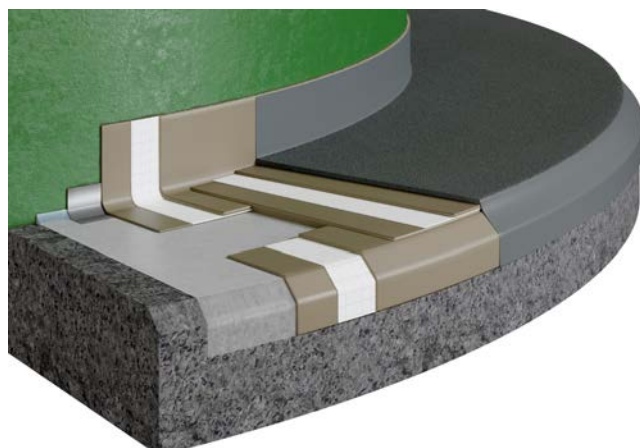
Nun ist ein sicherer Betrieb wieder möglich und das Bauwerk für Jahre geschützt!  
Schadhafte Stellen im Beton wurden entfernt. Anschliessend wurde grundiert und ausgebessert. Nach wenigen Minuten wurde eine vliesamierte Abdichtung an den Kanten und der Fundamentfläche aufgetragen. Diese wurde mit einer weiteren Nutz- und Schutzschicht versehen.

eingesetzte Produkte:   Wecryl 176  
                              Wecryl R 230 /-thix  
                              Wecryl 488  
                              Wecryl 810  
                              Wecryl 825  
                              Quarzsand 0,7-1,2  
                              WeVlies



## Untergrund

Beispielhafter Systemaufbau mit einem **WestWood®** PMMA System. Weitere Infos unter [WestWood.de](http://WestWood.de)



Beton, mechanisch vorbehandelt

### Grundierungsebene

Wecryl 176

### Abdichtungsebene

Wecryl R 230 /-thix

WeVlies

Wecryl R 230 /-thix

### Schutzsebene

versch. Ausführungen möglich