



WestWood®

ReferenzReport

# Landungsbrücken

Schwimmpontons in St. Pauli



- Objekt: Treppen und Rampen auf den Schwimmpontons der St. Pauli Landungsbrücken
- Umfang: ca. 1.200 m<sup>2</sup>, davon 600 m<sup>2</sup> beheizt
- Untergrund: mineralisch, tlw. Metall
- Zeitraum: August - Dezember 2018
- Eingesetzt: Sondersystem „Rampenheizung“







Sanierung der Pontons bei laufendem Betrieb

## St. Pauli Landungsbrücken ohne Eis und Schnee

Mehrere Millionen Touristen besuchen die Landungsbrücken in Hamburg an der Elbe. Durch die starke Nutzung wies der vorhandene Belag erhebliche Mängel auf. Entstandene Risse in der Oberfläche und abgelöste Bestandteile der Beschichtung gefährdeten zunehmend die Sicherheit. Zusätzlich herrschte im Winter aufgrund der unmittelbaren Nähe zur Elbe eine ständige Glätte- und Rutschgefahr und erforderte einen sehr aufwändigen Winterdienst.

Die abschnittsweise Sanierung der Pontons mit kurzen

Sperrzeiten ermöglichte die Fortführung des Verkehrs- und Tourismus-Betriebes in dem Zeitraum von August bis Dezember 2018. Ein integriertes Flächenheizsystem verhindert von nun an automatisch die Entstehung von gefährlicher Eisglätte und erhöht die Sicherheit für die Fußgänger und Radfahrer auf den Verkehrswegen direkt an der Elbe. So ist ohne den Einsatz von an der Elbe verbotenen Streusalzes und Schneeschieber für sicheres Gehen und Fahren gesorgt.



Die alte Beschichtung musste aufgrund der massiven Beschädigungen mittels Schleifen komplett entfernt werden.



Zur Absperrung von saugfähigen Untergründen wie Beton war die schnellhärtende Grundierung Wecryl 276 die erste Wahl.



Die Detailschlüsse wurden vliesarmiert mit dauerhaft flexiblem Wecryl R 230 thix abgedichtet.



Auf den Rampen und Treppen wurden die Heizmatten dem Verlegeplan entsprechend verlegt und zunächst mit Klebeband fixiert.



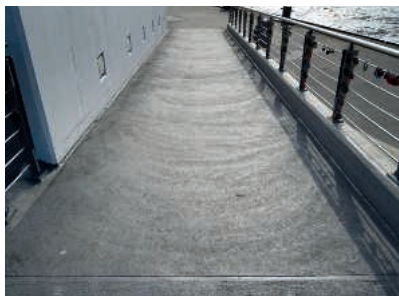
Nach der Ausrichtung der Heizmatten wurden diese mit dem Wecryl 847 Klebe- und Armierungsmörtel vollständig eingebettet.



Zugunsten kurzer Vorwärmzeiten und einem geringen Energieverbrauch erfolgt die Einbettung der Heizschlaufen stets oberflächennah.



Als Nutzschrift für extrem stark belastete und hoch frequentierte Nutzflächen ist der Strukturbelag Wecryl 410 bestens geeignet.



Die Kombination aus Heizmatten und dem hoch abrieb- und rutschfesten Strukturbelag sorgt zukünftig für einen stets sicheren Halt.



Auch über beheizte Treppenstufen gelangen die Besucher nun sicher an die Elbe.

WestWood  
Kunststofftechnik GmbH  
Tel.: +49 5702 83 92 -0  
www.westwood.de

