
Zuschlag für die beste Lösung: das Wecryl Oberflächenschutzsystem OS 10 - 2.0

PMMA-Abdichtung für die Parkgarage im MARK München

Welches am Markt erhältliche Oberflächenschutzsystem ist für die rund 7.400 m² große Tiefgarage in Münchens neuer Office Landmark „MARK“ sowie für deren Ein- und Ausfahrtrampen das beste? Diese Frage klärte der Generalunternehmer, die Ed Züblin AG Direktion Schlüsselfertiges Bauen, mithilfe des hauseigenen teamconcept-Prinzips. Externe Sachverständige bewerteten dabei verschiedene Systeme und präferierten ein PMMA OS 10-System. Eingesetzt wurde das Wecryl Oberflächenschutzsystem OS 10 - 2.0 von WestWood®, weil es die höchste Lebensdauererwartung für die Tiefgarage bietet!

Das Neubauprojekt MARK von AXA IM - Real Assets gehört zu den zehn größten Gewerbeimmobilien Münchens. Bis zu 2.000 Menschen werden ab Herbst 2022 an dieser repräsentativen Adresse in lichtdurchfluteten, hochwertig ausgestatteten Büros ihr neues Arbeitsumfeld finden. Der neue Office-Standort auf dem ehemaligen Tengemann-Areal in München-Laim ist nicht nur mit öffentlichen Verkehrsmitteln und über einen Radweg gut zu erreichen. Auch mit PKWs lässt sich das MARK mit seiner außergewöhnlichen, gefalteten Fassadenstruktur ideal anfahren. Parkmöglichkeiten stellt die große Tiefgarage bereit: 550 Stellplätze stehen dort zur Verfügung.

Um diese Parkflächen nutzbar zu machen, schrieb ZÜBLIN die Erstbeschichtung der Tiefgaragenbodenplatte im 2. Untergeschoss mit ca. 7.400 m² sowie die der Ein- und Ausfahrtrampen mit ca. 150 m² Fläche aus. Gesucht wurde ein Anbieter eines hochwertigen Oberflächenschutzsystems, das für dieses Objekt die höchste Lebensdauererwartung bietet.

Kompetenzwettbewerb im Rahmen des teamconcept-Prinzips

„Wir haben uns gerne an der Ausschreibung beteiligt“, berichtet M. Eng. Bauingenieur Sebastian Lücke, Vertrieb und Technik Parken bei der WestWood® Kunststofftechnik GmbH. „Besonders spannend war dabei, dass dieses Bauvorhaben komplett nach dem teamconcept-Prinzip von ZÜBLIN errichtet wird. Dabei wird schon während der Preconstruction-Phase die jeweils beste Lösung für die verschiedenen Gewerke ermittelt.“

Für das Oberflächenschutzsystem der Tiefgarage und der Rampen holte ZÜBLIN dementsprechend Stellungnahmen von externen Sachverständigen zur bestmöglichen Konstruktionsart und Ausführung ein. Dabei wurde bereits ein OS 10 System auf PMMA-Basis präferiert. In dem anschließenden Kompetenzwettbewerb verschiedener Hersteller wurde das Wecryl OS 10-2.0 als geeignetste Systemlösung bestätigt – und WestWood® bekam den Zuschlag.

Das beste OS 10-System kommt von WestWood®

„Unser flexibles, mechanisch hoch belastbares Wecryl Oberflächenschutzsystem OS 10 - 2.0 Abdichtungssystem ist gemäß DAfStb.-Richtlinie ‚Schutz- und Instandsetzung von Betonbauteilen‘ geprüft“, beschreibt Sebastian Lücke einige Vorzüge des Systems. „Zudem gewährleistet das flüssig verarbeitete PMMA System einen hohen Haftverbund zu fast allen Untergründen. Auch die Oberfläche lässt sich vielfältig gestalten – mit allen denkbaren Farben, Mustern und Markierungen.“

WestWood®

Presseinformation

29.07.2022

So startete die Ed. Züblin AG Direktion Bauwerkserhaltung Bereich SÜD als ausführender Betrieb Mitte Januar 2022 mit den vorbereitenden Arbeiten zur Applikation des Wecryl Abdichtungssystems: Die Beton-Bodenplatte der Tiefgarage wurde zunächst im Kreuzgang kugelgestrahlt, anschließend wurde die Oberfläche abgesaugt und entstaubt. Danach begann der Systemaufbau mit der niedrigviskosen Grundierung Wecryl 171, die sich durch ihre sehr gute Tiefenwirkung und das ebenso gute Eindringverhalten auszeichnet. Es folgte die Applikation des zweikomponentigen, rissüberbrückenden Abdichtungsharzes Wecryl 279.

„Die flüssige Verarbeitung ermöglicht die Erstellung nahtloser Flächenabdichtungen wahlweise mit oder ohne Vlieseinbettung“, erklärt Sebastian Lücke. „Im MARK wurde die hauptsächlich wirksame Oberflächenschutzschicht (hwO) auf Wunsch des Bauherrn mit Vlieseinlage ausgeführt. Dies war aus technischen Gesichtspunkten nicht erforderlich, da sowohl die vliesarmierte als auch die vlieslose Variante sämtliche Anforderungen erfüllt. Jedoch bieten wir mit dieser Flexibilität jedem Planer bzw. Bauherren die Möglichkeit der individuellen Entscheidung für sein Projekt.“

Für die Nutzschrift wurde der flexibilisierte Verlaufmörtel Wecryl 333 appliziert, welcher im frischen Zustand mit Quarzsand eingestreut wurde. Als Abschluss erfolgte der Auftrag der schnellhärtenden Kopfversiegelung Wecryl 488 im gewünschten Farbton. Dabei wurden sogenannte Parkteppiche gestaltet, welche durch den Kontrast zu den hellgrauen Fahrbereichen eine zusätzliche Stellplatzmarkierung überflüssig machen.

Der Aufbau der Ein- und Ausfahrtrampen erfolgte analog, lediglich die Nutzschrift wurde mit dem Strukturbelag Wecryl 410 ausgeführt – einem hoch abriebfesten, rutschfesten Belag, der speziell für stark befahrene Bereiche wie Rampen und Spindeln von Parkhäusern entwickelt wurde.

„In knapp zweieinhalb Monaten war der gesamte Parkflächenbereich fertiggestellt“, berichtet Sebastian Lücke. „Anfang Mai 2022 legte Züblin noch mit den Rampen nach: Auch die schnelle Projektgestaltung, die unser Wecryl OS 10 - 2.0 möglich macht, kam der Terminplanung dieses großen Bauprojektes sehr entgegen.“

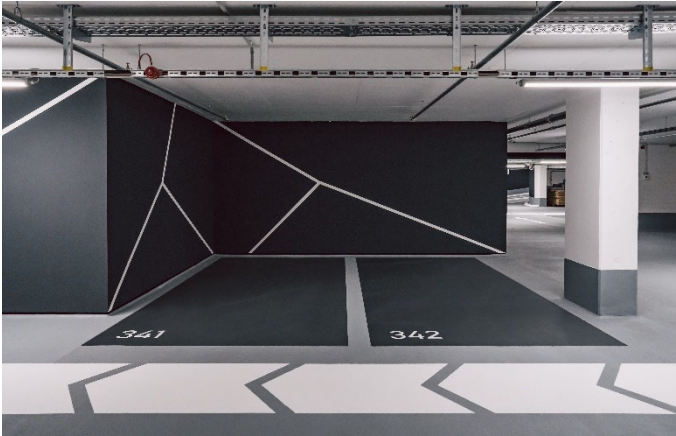
So stehen für die Premium-Büroflächen ebenso hochwertige Parkflächen bereit, die der Tiefgarage die höchste Lebensdauererwartung bieten – dank dem Wecryl Oberflächenschutzsystem OS 10 - 2.0 von WestWood®!

~ 5.260 Zeichen · Abdruck honorarfrei · um Belegexemplar wird gebeten

WestWood® Presseinformation

29.07.2022

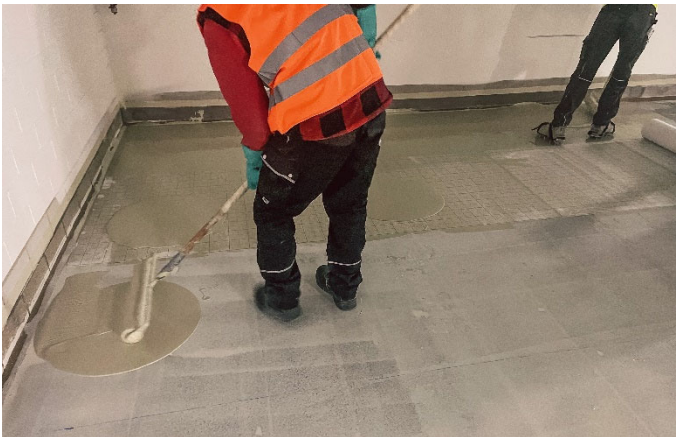
Bild 1



Bildunterzeile 1:

Die Oberfläche lässt sich mit fast allen denkbaren Farben, Mustern und Markierungen gestalten. Bei der Oberflächengestaltung sind mit dem neuen WestWood® Wecryl OS 10 - 2.0 der Fantasie so gut wie keine Grenzen gesetzt.

Bild 2



Bildunterzeile 2:

Die hoch rissüberbrückende hwO kann mit oder ohne vollflächiger Vlieseinlage ausgeführt werden.

WestWood®

Presseinformation

29.07.2022

Bild 3



Bildunterzeile 3:

Auf den Rampen wurde ebenfalls das Oberflächenschutzsystem OS 10 - 2.0 eingesetzt. Als Nutzschrift wurde in diesem stark befahrenen Bereich höchst abriebfester und rutschfester Strukturbelag appliziert.

Über WestWood®

Die WestWood® Kunststofftechnik GmbH wurde 1999 gegründet und gehört heute zu den führenden Herstellern von Flüssigkunststoffen auf PMMA-Basis. Die innovativen PMMA-Abdichtungs- und Beschichtungssysteme kommen in den Bereichen Dach, Balkon, Parken, Verkehr und weiteren Spezialbereichen zum Einsatz – in Deutschland und aller Welt. WestWood® ist in der Schweiz, Österreich, United Kingdom, den USA und Italien im Rahmen von Niederlassungen oder Vertretungen aktiv. Am Firmensitz in Petershagen sind 100 Mitarbeiterinnen und Mitarbeiter beschäftigt. Forschung und Entwicklung der PMMA-Systeme erfolgen im eigenen Haus.

Kontakt:

WestWood® Kunststofftechnik GmbH
Olaf Hunke, Leiter Marketing
ohunke@westwood.de
Tel. +49 5702 / 8392-0