

ReferenzReport

Laubengang Hohenrode

in Laatzen

Objekt: Wohnanlage Hohenrode, Laatzen
Umfang: Sanierung von 62 Laubengängen,
Gesamtfläche ca. 860 m²
Untergrund: Estrich
Zeitraum: Juni 2018, Februar 2019,
Herbst 2019
Eingesetzt: Grundierung Wecryl 122,
Detail-Abdichtung Wecryl R 230 thix,
Schutzebene Weproof 527,
Nutzebene Wecryl 288 mit Chips





Erfolgreiche Beschichtung auch in Wintermonaten

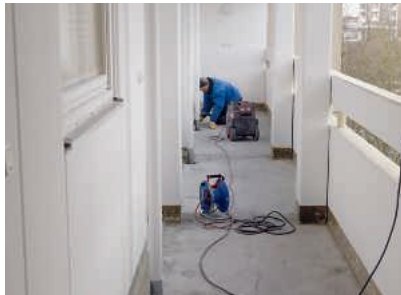
62 Laubengänge langlebig saniert

Wenn Wohnungen erreicht werden müssen, darf eine notwendige Sanierung von Laubengängen keine langen Sperrzeiten mit sich bringen. Die Wohnungswirtschaftliche Verwaltungs-Gesellschaft mbH (WVG) entschied sich deshalb für eine Beschichtung mit Flüssigkunststoff auf Basis von PMMA. Durch die extrem schnellen Reaktionszeiten der dauerflexiblen Harze ließen sich die Beeinträchtigungen für die Wohnungsmieter auf ein Minimum reduzieren.

62 undichte Laubengänge wurden in drei Bauabschnitten gemäß den strengen Regelwerken saniert: So wurde auf den Laubengängen eine ästhetisch und zugleich mechanisch extrem beständige WestWood-Beschichtung mit einer Aufbauhöhe von lediglich 5 mm ausgeführt. Und da das Verlegen der PMMA-Komponenten selbst bei Temperaturen von bis zu -5 °C möglich ist, konnten zwei Bauabschnitte sogar im Februar und Herbst erfolgen.



Die Laubengänge der Wohnobjekte in der Hohenrode in Laatzen wurden stark beansprucht und waren mittlerweile undicht.



Der vorhandene Estrich-Untergrund wurde durch sorgfältiges Schleifen und Reinigen fachgerecht vorbereitet.



Zur Vorbereitung auf die vliesarmierte Abdichtung wurden sämtliche Details wie diese Durchdringung grundiert.



Die niedrigviskose Grundierung Wecryl 122 für hochverdichtete Betone applizierten die erfahrenen Fachverleger von Großmann & Stühmeier in der Fläche mit der Fellrolle.



Sämtliche Detail-Abdichtungen mitsamt den Wand- und Türanschlüssen erfolgten mit vliesarmiertem Wecryl R 230 thix. Im Anschluß daran wurde auf der Fläche als Schutzebene der Verlaufmörtel Weproof 527 mit lastverteiler Wirkung appliziert.



Auf die abgedichteten Aufkantung wurde als Oberflächenversiegelung das Finish Wecryl 288 aufgetragen.



Die Chipseinstreuung in das noch frische Finish sorgt für ein optisch harmonisches Gesamtbild und weist somit die gleiche Optik wie die Verkehrsfläche auf.



Das Finish Wecryl 288 mit Chipseinstreuung sorgt für eine hohe Griffigkeit und Rutschsicherheit der Laubengänge, auch bei Regen.



Die PMMA-Harze haften vollflächig auf dem Untergrund – so ließen sich auch Details wie Wasserabläufe nahtlos in die dauerhafte Abdichtung einbinden.

WestWood
Kunststofftechnik GmbH
Tel.: +49 5702 83 92 -0
www.westwood.de

